



AUTOMATISATION
SERVICE
INNOVATION

Masik

SCIE À COMPOSANTES MULTI-LAMES AUTOMATISÉE

CARACTÉRISTIQUES

Coupe des pièces pour les murs, poutrelles et chevrons

- 2x3 à 2x12

Coupe de 18po à 20pi de longueur

Temps de positionnement moyen = 4.5 sec.

Coupe à 90°:

- 18po en mode automatique
- 15po en mode manuel

Coupe à angle 20/70 70/20:

- 36po en mode automatique
- 32po en mode manuel

Type de fichiers pris en charge: EHX, TRS, XML, EZY, CYB, WCD, ASI

Angle s'ajuste de 0° à 110° sur lames 1 à 4:

- 20po diamètre
- Moteur 7,5 HP

Angle s'ajuste de 0° à 90° sur la lame 5:

- 32po diamètre
- Moteur 10 HP

Panneau électrique: certification CSA/UL:

Chaîne d'entrée de bois à 23 taquets

IHM multilingue Français, Anglais et Espagnol



INCLUS

Peinture à la poudre cuite de qualité industrielle: 4-6 mils d'épaisseur

Roulements 100% scellés pour un minimum d'entretien

Engrenages, chaînes et roues dentelées de haute qualité traités thermiquement

Panneau de contrôle haut-de-gamme avec composants Schneider-Electric

Vingt-deux (22) servomoteurs AC haute résolution, haute vitesse et haut couple avec contrôleur Schneider Electric intégré pour un positionnement précis

Réducteurs planétaires lubrifiés à vie assurant une haute efficacité et un minimum d'entretien

Calibration facile axe par axe

Modes automatique, semi-automatique et hybride-manuel

Ordinateur Lenovo à écran tactile de 21.5 po, disque dur SSD, Windows 11 Pro et logiciel BasiC incluant une interface homme-machine ultra intuitive

**275 - 350
PIÈCES À L'HEURE !**

**ASSEZ RAPIDE
POUR FAIRE DU
FERME PAR
FERME**

**+53%
DE TAQUETS QUE
LES AUTRES SCIES**



AUTOMATISATION
SERVICE
INNOVATION

MasiK

CARACTÉRISTIQUES DE SÉCURITÉ

Relais de sécurité XPSMC Catégorie 3 de Schneider-Electric

Absence sûre du couple (Safe Torque Off)
et contacteur double

Barrière immatérielle entre la partie fixe et mobile, côté
opérateur

Câble de sécurité ceinturant le $\frac{1}{4}$ de la scie

Garde opérateur et IHM munis d'arrêt d'urgence

Système de détection de collision

Mode d'arrêt d'urgence

Réservoir d'air comprimé alimentant les éléments critiques

OPTIONS

Système d'impression*

Ensemble de pièces de rechange

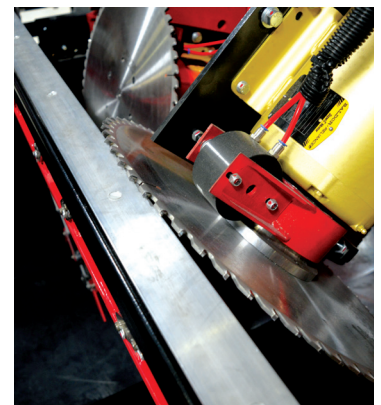
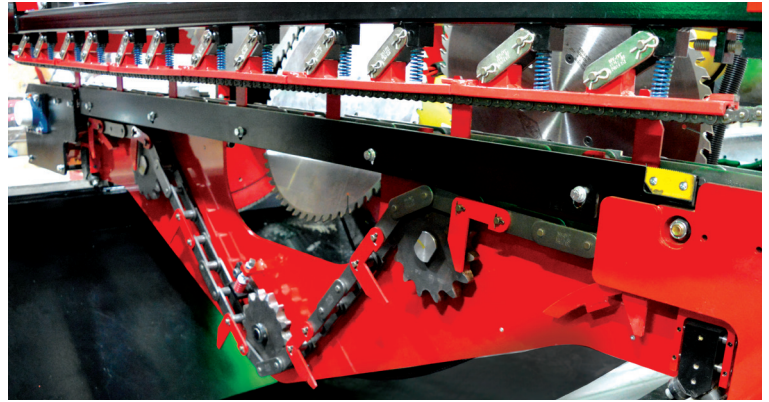
Écran pour empileur

Convoyeur incliné de sortie motorisé pour rebuts de coupe

Convoyeur incliné gravité à roulettes pour composantes

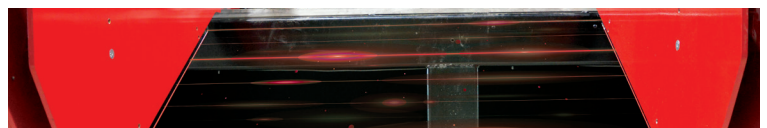
Programme d'entretien périodique

Convoyeur d'entrée de bois



LUMIÈRES DEL DE COULEUR QUI INDIQUENT L'ÉTAT DE LA SCIE:

- — Vert lorsque prêt à couper
- — Clignotant jaune lorsqu'il reste 5 morceaux et moins
- — Bleu lorsque la scie se positionne
- — Rouge pour une faute
- — Violet lorsque la cible du nombre de morceaux est atteinte
- Blanc pour entretien



asinnovation.ca | 450.565.3553

* Certaines limitations s'appliquent



2023 MASIK_FR